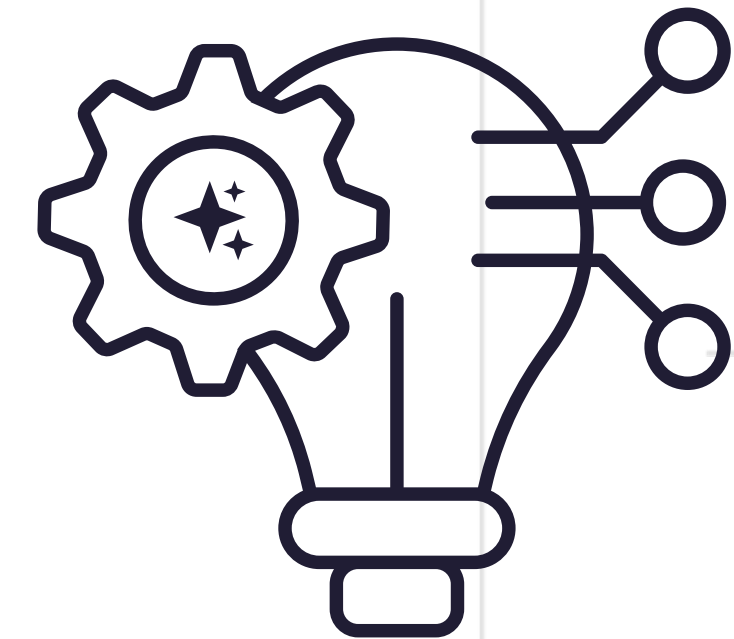


T4 Factory  
T4 Hub AI



# A chi si rivolge T4 Hub AI

**T4 Hub AI** è pensata per adattarsi a diverse funzioni aziendali, mantenendo un'unica base tecnologica configurabile in base alle esigenze specifiche di ogni area.



# Marketing

Per i team marketing, **T4 Hub AI** rappresenta un supporto concreto nella gestione dei contenuti e della comunicazione.

La piattaforma aiuta a generare testi per campagne, blog, social media e materiali istituzionali, migliorando coerenza, qualità e velocità di produzione.

Allo stesso tempo, supporta l'analisi dei feedback e del sentiment, contribuendo a decisioni più informate e orientate ai dati.



# Sales

Per l'area commerciale, **T4 Hub AI** supporta le attività di vendita lungo tutto il funnel. Dalla creazione di presentazioni, proposte commerciali e materiali personalizzati, fino alla sintesi di informazioni su prodotti, clienti e opportunità, l'AI aiuta i team sales a lavorare in modo più efficace e strutturato.

Il risultato è una maggiore rapidità nella preparazione delle offerte, una comunicazione più mirata e un migliore supporto al processo decisionale.



# Events and training

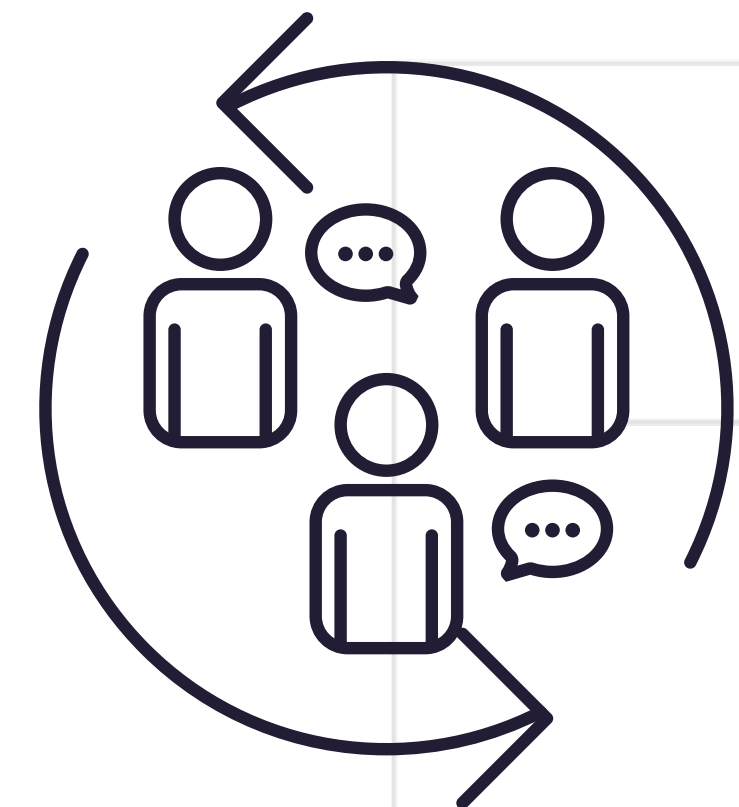
Nel contesto di eventi, fiere e percorsi formativi, **T4 Hub AI** affianca i team nelle fasi di ideazione, comunicazione e rielaborazione dei contenuti.

La piattaforma consente di generare materiali informativi, sintetizzare informazioni, e produrre report post-evento, riducendo il carico operativo e migliorando la gestione dei contenuti.



# Human resources

Per le Risorse Umane, **T4 Hub AI** contribuisce a rendere i processi più efficienti e strutturati. Supporta la redazione di documenti, la comunicazione interna, la gestione dei feedback e l'analisi del clima aziendale, facilitando decisioni più rapide e consapevoli nella gestione delle persone.



# Perché scegliere T4 Hub AI

- **Maggiore efficienza operativa**

Automatizza attività ripetitive e riduce i tempi di lavoro.

- **Qualità e coerenza dei contenuti**

Supporta team diversi nella produzione di output strutturati e affidabili.

- **Supporto alle decisioni**

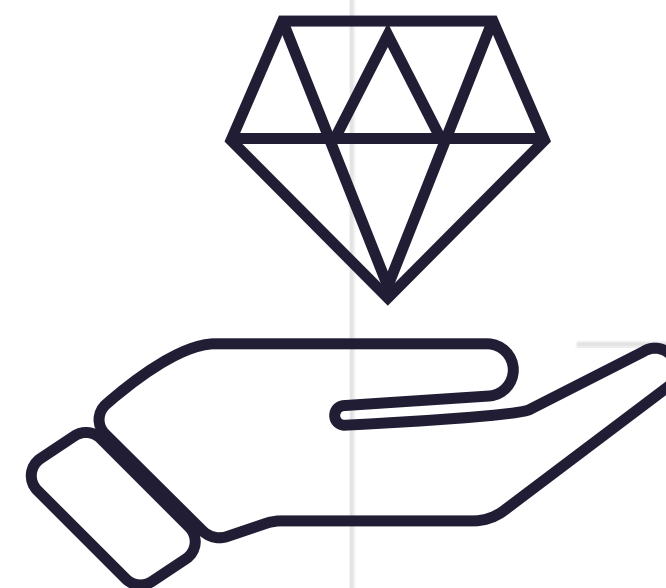
Trasforma dati e informazioni complesse in sintesi chiare e utilizzabili.

- **Adattabilità**

Una piattaforma flessibile, utilizzabile in contesti e funzioni diverse.

- **Sicurezza e controllo**

Progettata per l'uso aziendale, con attenzione a governance e protezione dei dati.





**Grazie per  
l'attenzione**